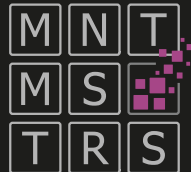
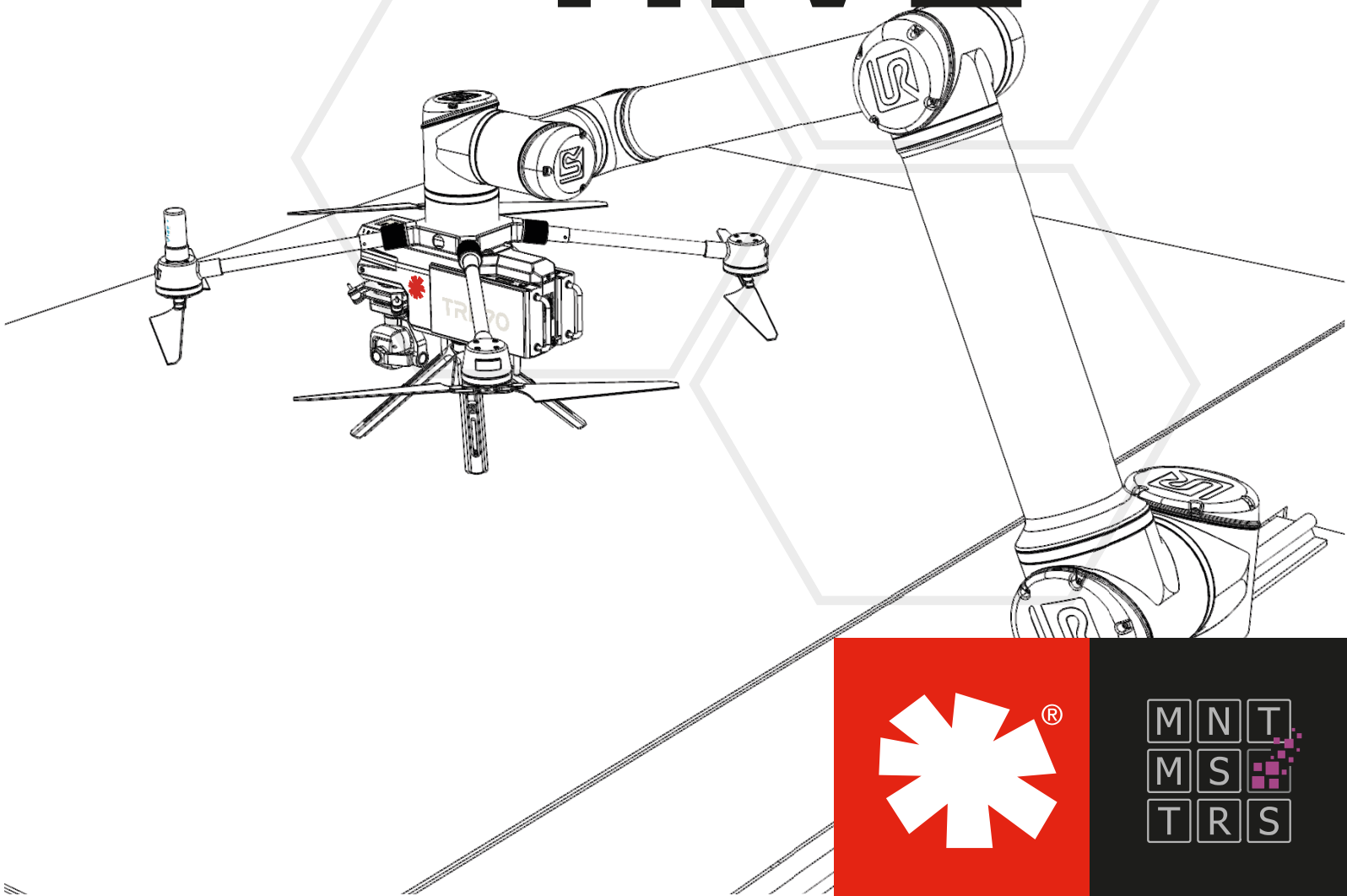




RESCUE BEE HIVE



INHALT

RESCUEBEE HIVE.....SEITE 4
RESCUEBEE HIVE MESH.....SEITE 5
MULTI MISSION.....SEITE 6
REMOTE OPERATINGSEITE 7
KI INTEGRATION.....SEITE 8
TECHNISCHE DATEN.....SEITE 9
KONTAKT UND VERTRIEB.....SEITE 10



EIN PRODUKT DER BJÖRN STEIGER STIFTUNG, ENGINEERED BY MINTMASTERS

- Innovatives Design
- Für bis zu sechs Drohnen auch unterschiedlicher Hersteller und Bauart (Multikopter, VTOL)
- Klimatisierter Innenraum (Heizung und Kühlung)
- Ladeelektronik, Payloadwechsel, Schwarmmissionen und Steuerung über MAVLink Protokolle
- Manipulatorarm mit bis zu 9 oder 15 kg Tragfähigkeit
- Automatisierte Drohnenkonfiguration
- Arbeitsmodi: Ad Hoc, Permanent Flight, Swarm, Inspection
- Zentrales Kommunikationselement für die beheimateten Drohnen
- Autonomes System u.a. durch SORA-konforme Vor- und Nachflugkontrolle
- Temporäre Stationierung über Wechselladefahrzeuge (WLF) oder als Anhänger
- Permanente Stationierung z.B. an Unfallschwerpunkten, kritischen Knotenpunkten
- Als Anhänger oder Abrollcontainer
- Vandalismus geschützt



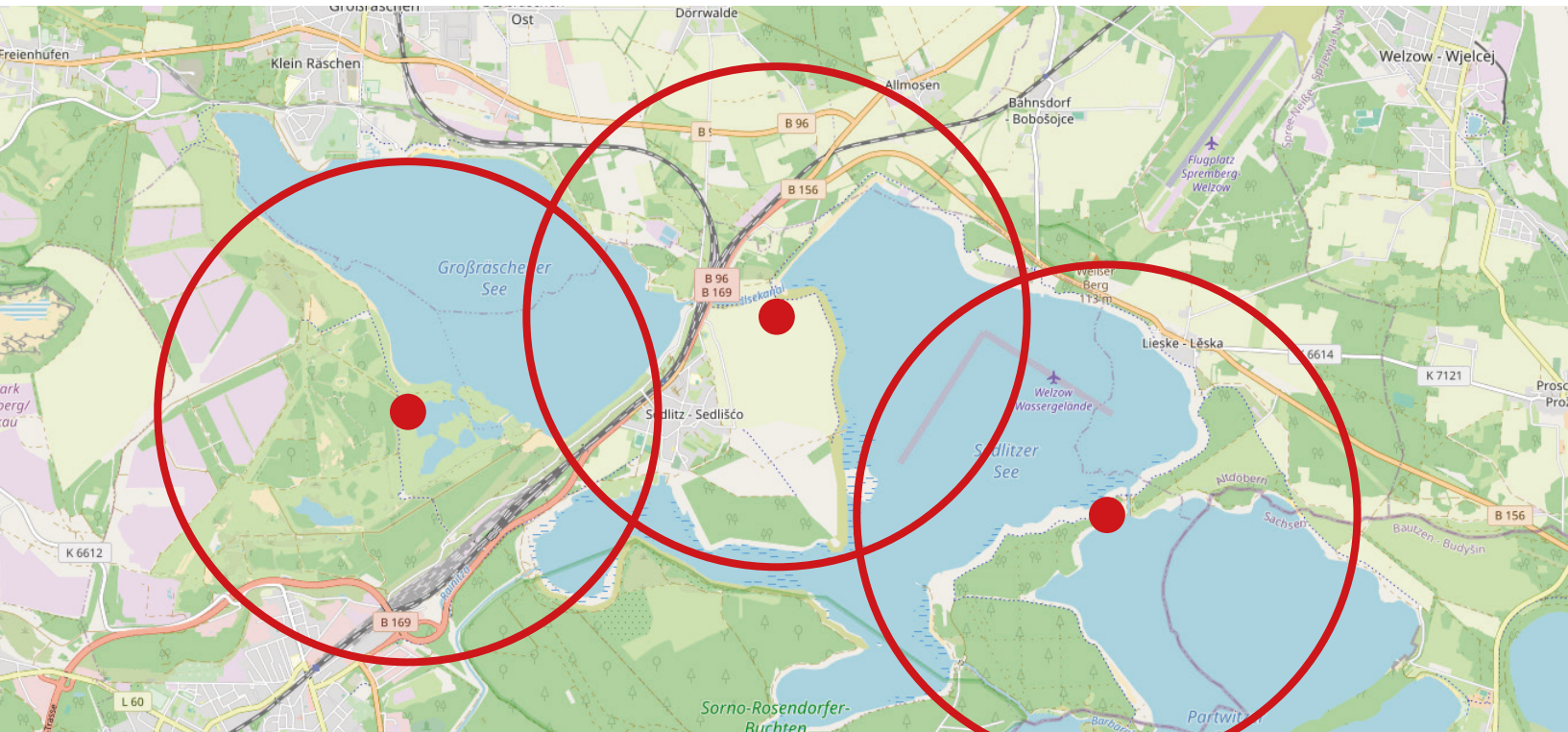
RESCUEBEE **HIVE**

SEITE 4



KI MESH VERNETZT MEHRERE RESCUEBEE HIVE SYSTEME IN EINEM EINSATZGEBIET

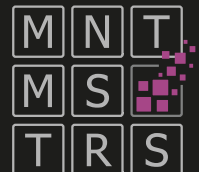
- Systemübergreifende Starts und Landungen: starten in einem, landen in einem anderen Hangar
- Optimiertes Schwarmverhalten
- Bis zu 10 RescueBee Hive Systeme vernetzbar



Karte: Open Streetmap

RESCUEBEE **HIVE**

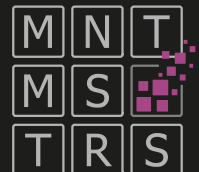
SEITE **5**



MULTI MISSION

Der RescueBee Hive bietet Platz für bis zu sechs Drohnen, die u.a. im Schwarm betrieben werden können. Der Hangar ist mit einem vielseitigen Manipulatorarm, ausgestattet. Dies ermöglicht eine schnelle, effiziente und bedarfsgerechte Anpassung der Drohnen für unterschiedliche Missionen.

- IR Temp, IR Gas
- 30x Zoom optisch, 300x digital bei full HD,
- Laserentfernungsmessung
- Objektverfolgung
- Abwurf/Ablegeeinheit
- 4K+ Thermo
- 3D Mapper
- Multispektral, Hyperspektral
- Analyse Modul (Röhrchensystem mit Spüleinheit)
- Spot 500W LED flüssig gekühlt
- sichtbares Licht oder Infrarot

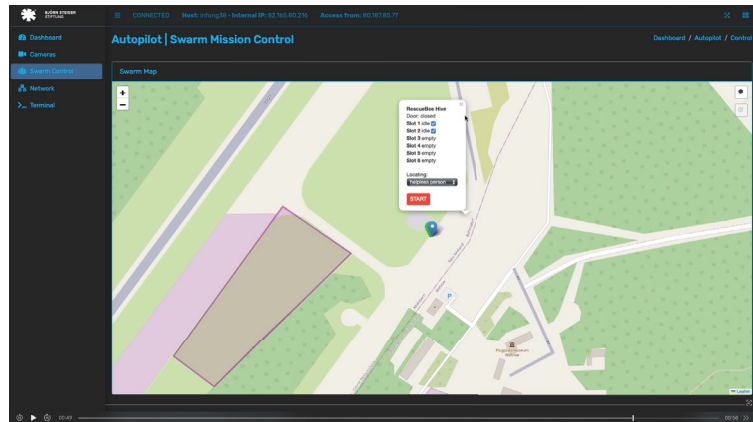
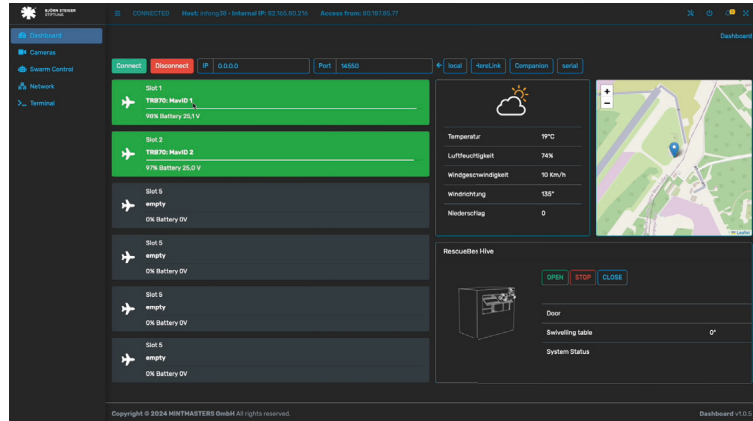


REMOTE OPERATING

Der RescueBee Hive ist dank 5G/4G LTE oder Starlink Anbindung von jedem Ort der Welt aus sicher bedienbar.

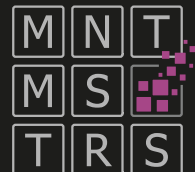
Das Web-Interface ermöglicht die volle Kontrolle über alle Vorgänge sowie die Planung und Durchführung von Missionen.

- Monitoring (Niederschlag, Temperaturen, Wind)
- Live Kamera Bilder Innen / Außen
- Automatische Missionsplanung nach Bedarfsfall
- Einbindung in Einsatzleit-Software

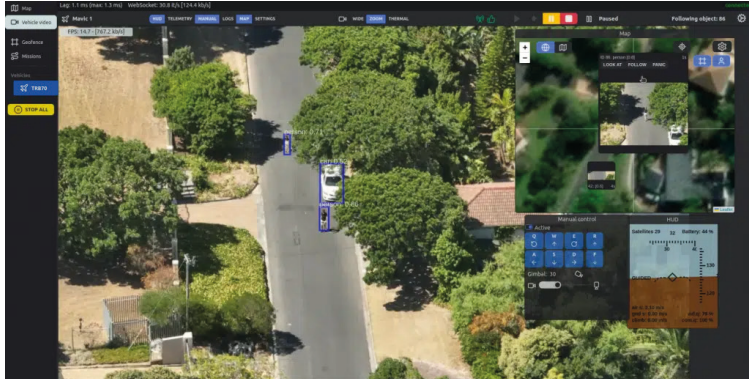


RESCUEBEE HIVE

SEITE 7



GOODAI INTEGRATION



Dank GoodAI wird jede Drohne aus dem RescueBee Hive zum kollaborativen, verkörperten KI Agenten.

- Einfache und intuitive Benutzeroberfläche
- Bedienung der Drohnen durch Interaktion mit dem Live-Video-Feed
- KI-gesteuerte Objekterkennung und -verfolgung
- Betrieb ohne manuellen Eingriff und Steuerung
- Autonomes Starten, Landen und Ausführen von Missionen
- Drohnen-Kollaboration und -Schwarmflug
- „Panik-Modus“: Drohnen schnell zu Notfallorten schicken
- 3D-Umgebungskartierung in Echtzeit
- Kompatibel mit jedem Drohnenmodell, einschließlich heterogener Roboterkollektive

RESCUEBEE HIVE

SEITE 8



TECHNISCHE DATEN

STEUERUNG..... SIEMENS SPS

KOMMUNIKATION 4G LTE, 5G, STARLINK

STEUERSERVER HIGH PERFORMANCE COMPUTER, EDGE KI FÄHIG

SOFTWARE..... LINUX / GOODAI GROUNDSTATION

KLIMATISIERUNG 0,85KW HEIZUNG / 0,75KW KÜHLUNG BIS ZU 40° AUSSENTEMPERATUR

STATUSANZEIGE..... MELDELEUCHE

SENSOREN..... WETTERSTATION INKL. WETTERDATENERFASSUNG, KAMERAS

SERVICE..... TÜR FÜR TECHNIKEREINGRIFF UND WARTUNGSARBEITEN



KONTAKT UND INTERNATIONALER VERTRIEB



BJÖRN STEIGER STIFTUNG

🏠 Max-Eyth-Straße 7
71364 Winnenden

☎ Tel.: +49 7195-30 55-0
✉ info@steiger-stiftung.de
🔗 <https://rescuebee.ai>

MINTMASTERS GMBH


🏠 Poststr. 3
03119 Welzow

☎ Tel.: +49 35751 / 284 052
✉ info@mintmasters.de
🔗 <https://truebuddy.ai>

RESCUEBEE **HIVE**

SEITE 10



M N T
M S 
T R S

